



Sveriges **E**nergiföreningars **R**iks**O**rganisation

DEN SVENSKA ELMARKNADEN

Västerås 2012-11-10

DEN SVENSKA ELMARKNADEN

Elstatistik 2011

Elproduktion, TWh

Vattenkraft	66
Vindkraft	6
Kärnkraft	58
<u>Värmekraft</u>	<u>17</u>
	147

Elanvändning, TWh

Konsumtion	140 (inkl förluster 11 TWh)
<u>Export</u>	<u>7</u>
	147

Tendens 2012

Högre produktion
Lägre konsumtion
Ökad export



DEN SVENSKA ELMARKNADEN

Vad påverkar elpriset?

Fri marknad:

Utbud, elproduktionen
Efterfrågan, elkonsumenterna

Ökad produktion och minskad efterfrågan sänker elpriset,
en överskottssituation, motsatsen höjer priset

Vilka faktorer påverkar?

- Naturens inverkan
- Politiska beslut
- Konjunkturen
- Miljöbeslut



DEN SVENSKA ELMARKNADEN

Norden står inför ett elöverskott

Ny finsk kärnkraft

Ny förnybar elproduktion

Oförändrad elkonsumention

För att bli av med överskottet måste kablar byggas

Baltikum

Tyskland

Holland

England

Inhemska kablar

Störningar som kan inträffa

Kärnkraft. Ringhals 2?

Ingen auktion av utsläppsrätter under några år

Problem i oljeländer, prishöjning på olja, gas och kol

Kärnkraftolycka



DEN SVENSKA ELMARKNADEN

Norden är ett sammanhängande elhandelsområde, Nordpool

Utbyggnaden av elproduktion i de nordiska länderna kommer att inverka på tillgång av el och priser i Sverige.

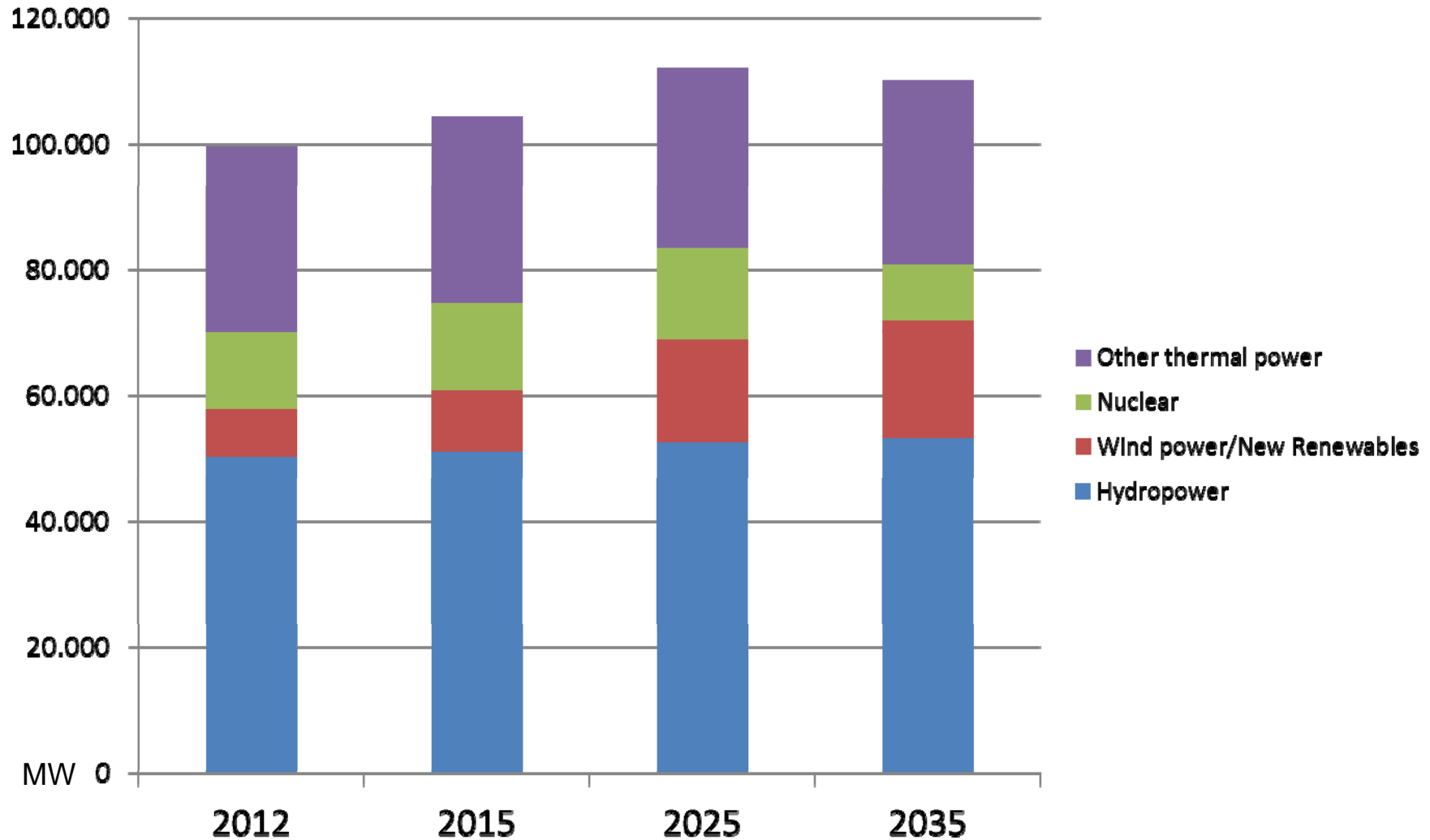
För närvarande planeras fram till 2025 utbyggnad av:

Kärnkraft:	12 TWh	(Finland)
Vattenkraft:	12 TWh	(huvudsakligen Norge)
Vindkraft:	20 TWh	
Kraftvärme:	5 TWh	
Solel:	osäkert, kanske 3 TWh	
Vågkraft:	osäkert, kanske 2 TWh	
Summa nyproduktion:	ca 53 TWh	

På längre sikt kan nettotillskottet bli mindre eftersom nyproduktion av kärnkraft i Sverige är osäker.

Om ingen nyproduktion sker minskar elproduktionen med 65 TWh

Installed capacity, Nordic Countries



Source: NENA

Tilldelning av elcertifikat aug 11 till juli 12

	TWh	%
Vattenkraft	3,1	14,8
Vindkraft	7	33,5
Biokraft	10,8	51,7
Solkraft	0	0
Summa	20,9	100

Elhandlaren inköpspris i medeltal för ett elcertifikat

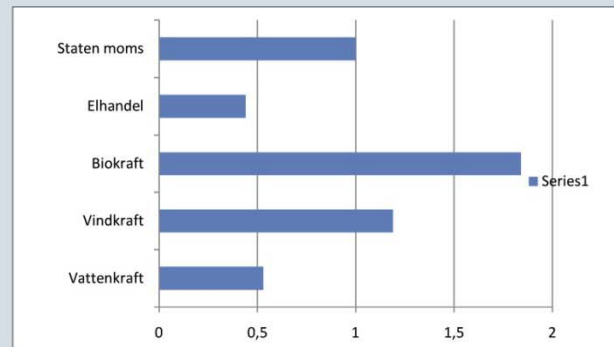
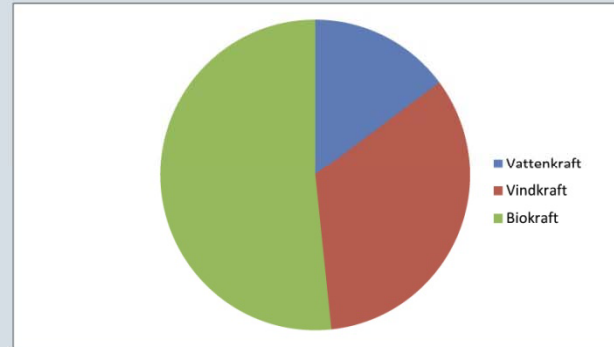
senaste året	199	kr/st
Kvotplikt	17,90%	
Inköpskostnad för 1000 kWh	35,60	kr
Inköpspris	3,56	öre/kWh
Elhandels påslag ca	0,44	öre/kWh
Summa	4	öre/kWh
Moms 25 %	1	öre/kWh
Elkunden betalar	5	öre/kWh

Av de 3,56 öre/kWh som elkonsumenten betalar till producenten blir fördelningen:

Vattenkraft	14,80%	0,53 öre/kWh
Vindkraft	33,50%	1,19 öre/kWh
Biokraft, massfabriker och kraftvärmeverk	51,70%	1,84 öre/kWh
Summa	100%	3,56 öre/kWh

Vart går pengarna

Vattenkraft	0,53	öre/kWh
Vindkraft	1,19	
Biokraft	1,84	
Elhandel	0,44	
Staten moms	1	



DEN SVENSKA ELMARKNADEN

Ersättning till elproducenter

- Rörligt pris
- Fast pris
- Portföljförvaltning

Fast pris den 7 november kl 13-15. Öre/kWh

Företag	Kvartal 1 2013	Helår 2013
Din El	34,9	32,4
Bixia	34,2	32,2
NEAS	34,8	32,6

Elcertifikat ca 21

Min personliga bedömning av prisutvecklingen

	2013	2020	2030
Elpris	35	45	60
Certifikat	21	25	25

Användbar aktuell elmarknadsstatistik:

www.svenskenergi.se

- Elfakta
- Statistik
- Kraftläget
- Aktuellt kraftläge